

CLIENTE ULTRAFORM MOBILI DATA 09/03/20

TIPO TENDITORE ALLUMINIO:

1. Crocetta tipo tenditore:

- ST701 ST712 ST713 ST714 ST717 ST721 ST724 ST731 ST751



2. Seleziona diametro forature: Ø3,5 Ø4,5

3. Foro svasato: SI NO

4. Faccia Svasatura: FACCIA A FACCIA B

5. Diametro Svasatura: Ø6 Ø8



6. Tipo tenditore: non tagliabile, doppia regolazione tagliabile, singola regolazione

NB. il tenditore ST717 lavora solo in unica direzione a compressione e non in trazione

ST714 minima estrusione 500 KG

7. N° coppie di fori: 2 3 4 5 6 7 8 9 10 11 12 13 14 15

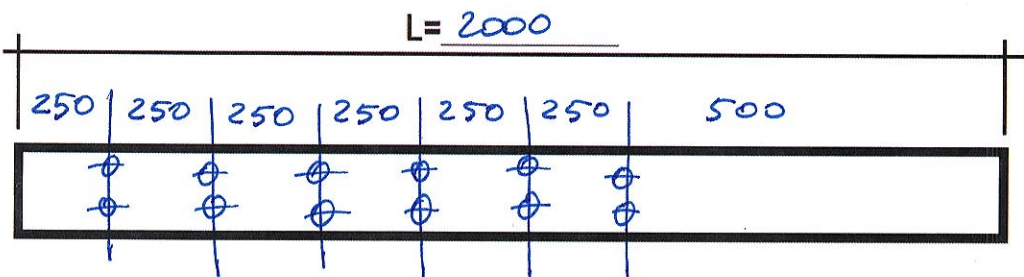
8. Fori solo da un lato rispetto al foro del tenditore sulle immagini in alto LATO SX LATO DX

9. N° fori solo da un lato: 2 3 4 5 6 7 8 9 10 11 12 13 14 ...

10. Inserire a mano:

- Lunghezza totale estruso
- Interassi fori
- Per il tagliabile lato regolazione e lato tagliabile

vista in pianta
faccia A



Finitura: GREZZO ANODIZZATO ARC A RICHIESTA : _____

Imballo: STANDARD

Note: _____

Codice: ST 712. 2000. A. 12. TG